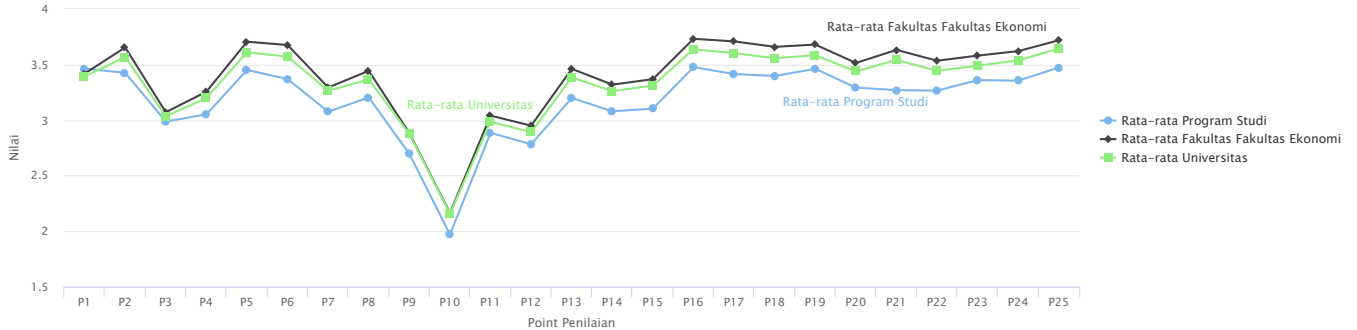


## EVALUASI PERKULIAHAN SEMESTER 116

Kode Prodi : 17076  
 Nama Program Studi : Pendidikan Bisnis  
 Jenjang : S1  
 Responden : 861

Grafik Rata-rata Evaluasi Perkuliahan

Sumber : http://siakad.unj.ac.id:8080



Nomor Aspek		Rata2 Prodi	Rata2 Fakultas	Rata2 Universitas
1	Dosen menyampaikan RPS pada pertemuan pertama ( <i>The lecturer delivers Module Course at the first meeting</i> )	3.46	3.42	3.39
2	Dosen melakukan tahapan perkuliahan (pendahuluan, isi, dan penutup) pada setiap pertemuan ( <i>The lecturer carry out the stages of the lecture (introduction, main content, and closing) at each meeting</i> )	3.43	3.65	3.57
3	Dosen menggunakan metode pembelajaran pada setiap pertemuan ( <i>The lecturer employs learning methods in every meeting</i> )	2.99	3.07	3.03
4	Dosen menggunakan media pembelajaran pada setiap pertemuan ( <i>The lecturer uses learning medias at every meeting</i> )	3.05	3.26	3.20
5	Dosen menggunakan sumber belajar sesuai dengan RPS ( <i>The lecturers uses learning resources in accordance with the course module</i> )	3.45	3.71	3.61
6	Dosen menguasai materi perkuliahan ( <i>The lecturer masters the lecture material</i> )	3.37	3.68	3.57
7	Dosen mengaitkan materi yang diajarkan sesuai dengan konteks ( <i>The lecturer presents the relation of the material taught with the context</i> )	3.08	3.29	3.26
8	Dosen mengintegrasikan berbagai teori dari disiplin ilmu lain ke dalam topik pembelajaran. ( <i>The lecturer integrates various theories from other disciplines into the topic of learning</i> )	3.20	3.44	3.37
9	Dosen merespon setiap pertanyaan mahasiswa ( <i>The lecturer responds to every student's question</i> )	2.70	2.88	2.88
10	Dosen menggunakan hasil penelitian (artikel ilmiah, buku, dll) sebagai rujukan dalam pembelajaran ( <i>The lecturers uses research results (scientific articles, books, etc.) as a reference in the lesson</i> )	1.97	2.16	2.16
11	Dosen menerapkan hasil penelitiannya ke dalam topik pembelajaran ( <i>The lecturer employs his/her research results in the lessons</i> )	2.89	3.04	2.99
12	Dosen menggunakan hasil pengabdianya kepada masyarakat untuk memperkaya materi perkuliahan ( <i>The lecturer uses the results of his/her community service to enrich lecture materials</i> )	2.78	2.95	2.89
13	Dosen mengelola kelas pada setiap pertemuan ( <i>The lecturer's classroom management</i> )	3.20	3.46	3.38
14	Dosen memotivasi keaktifan mahasiswa dalam setiap pembelajaran ( <i>The lecturer motivates the students to participate actively in the classroom</i> )	3.08	3.32	3.26
15	Dosen memberikan perhatian kepada setiap mahasiswa ( <i>The lecturer pays attention to every student</i> )	3.10	3.37	3.31
16	Dosen menghargai pendapat mahasiswa ( <i>The lecturer values students' opinions</i> )	3.48	3.73	3.64
17	Dosen bersikap santun terhadap mahasiswa dalam pembelajaran ( <i>The lecturer is polite towards the students during lessons</i> )	3.42	3.71	3.60
18	Dosen menunjukkan empati terhadap kondisi mahasiswa dalam proses pembelajaran ( <i>The lecturer shows empathy to the students during the lessons</i> )	3.40	3.66	3.56
19	Dosen mengendalikan emosi dalam pembelajaran ( <i>The lecturers controls his/her emotions in the lessons</i> )	3.46	3.68	3.58
20	Dosen melibatkan mahasiswa dalam kegiatan akademik (pengajaran, penelitian, pengabdian) ( <i>The lecturer involves the students in academic activities (teaching, research, community service)</i> )	3.29	3.51	3.44
21	Dosen melaksanakan pembelajaran dengan waktu yang proporsional pada setiap pertemuan ( <i>The lecturer carries out time management for the lessons</i> )	3.27	3.63	3.54
22	Dosen mengakui keterbatasannya dalam pembelajaran ( <i>The lecturer acknowledges his/her limitations during the lesson</i> )	3.27	3.53	3.44
23	Dosen menerima kritik dan saran tentang proses pembelajaran ( <i>The lecturer receives criticism and suggestions about the learning process</i> )	3.36	3.58	3.49
24	Dosen memberikan umpan balik terhadap setiap hasil pekerjaan mahasiswa ( <i>The lecturer provides feedback to every student's work</i> )	3.36	3.62	3.54
25	Dosen melakukan penilaian perkuliahan ( <i>The lecturer conducts the lecture assessments</i> )	3.47	3.72	3.64

Jakarta, 28 Sep 2022  
 Wakil Dekan I Fakultas Ekonomi

**Prof. Usep Suhud, Ph.D**  
 NIP. 197002122008121001