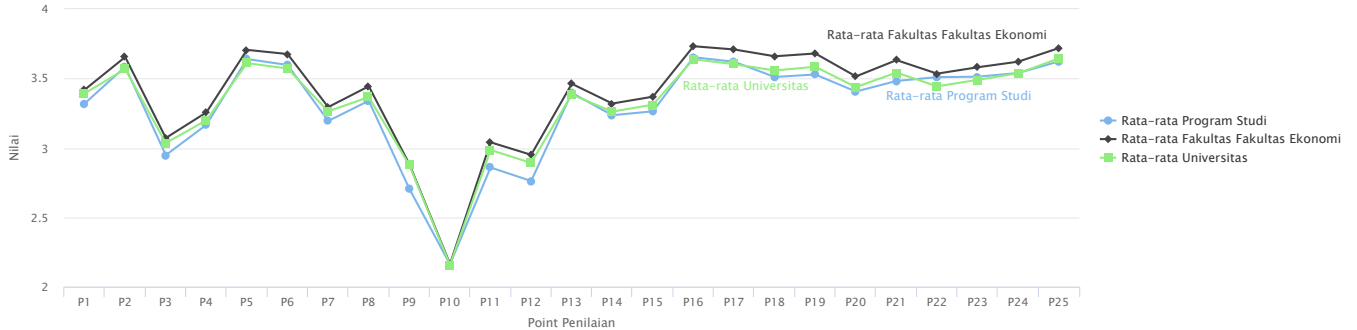


EVALUASI PERKULIAHAN SEMESTER 116

Kode Prodi : 17045
 Nama Program Studi : Akuntansi
 Jenjang : D3
 Responden : 995

Grafik Rata-rata Evaluasi Perkuliahan

Sumber : <http://siakad.unj.ac.id:8080>

Nomor Aspek

Nomor Aspek	Rata2 Prodi	Rata2 Fakultas	Rata2 Universitas
1	3.32	3.42	3.39
2	3.58	3.65	3.57
3	2.95	3.07	3.03
4	3.17	3.26	3.20
5	3.64	3.71	3.61
6	3.60	3.68	3.57
7	3.19	3.29	3.26
8	3.34	3.44	3.37
9	2.70	2.88	2.88
10	2.16	2.16	2.16
11	2.86	3.04	2.99
12	2.76	2.95	2.89
13	3.40	3.46	3.38
14	3.24	3.32	3.26
15	3.26	3.37	3.31
16	3.65	3.73	3.64
17	3.62	3.71	3.60
18	3.51	3.66	3.56
19	3.53	3.68	3.58
20	3.41	3.51	3.44
21	3.48	3.63	3.54
22	3.51	3.53	3.44
23	3.51	3.58	3.49
24	3.54	3.62	3.54
25	3.62	3.72	3.64

Jakarta, 28 Sep 2022
 Wakil Dekan I Fakultas Ekonomi

Prof. Usep Suhud, Ph.D
 NIP. 197002122008121001